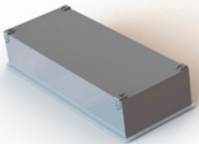


*Encastrés, pour plafonds
de 2,5 m de hauteur*

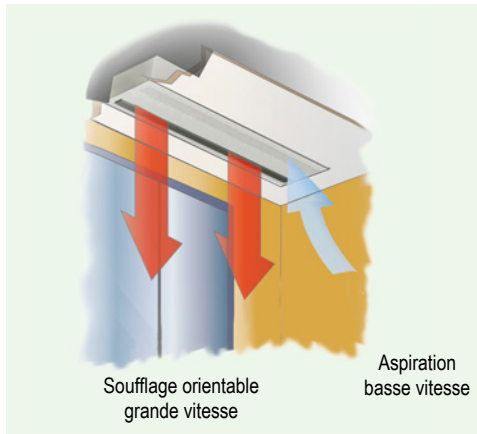
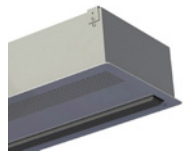
ER / EW

PRINCIPE

Vue de dessus



Grille orientable



CARACTÉRISTIQUES

Rideaux d'air eau chaude régime 80/60° C - température air 18° C - HR 50 %

Modèles		EW 210	EW 215	EW 220
Longueur grille A	mm	1042	1552	2042
Hauteur d'installation maxi	m	2.5	2.5	2.5
Puissances thermique maxi / mini	kW	7 / 5.5	11 / 8	14 / 11
Débits d'air maxi / mini	m³/h	1000 / 700	1600 / 1000	2000 / 1400
Intensité absorbée	A / W	0.4	0.6	1.0
Niveau sonore PV/GV à 5 m	dB(A)	41 / 49	37 / 50	44 / 53
Débit d'eau / Pertes de charge	(l/s) / kPa	0,08 / 18,2	0,13 / 9,7	0,17 / 16,6
Température sortie d'air maxi / mini	°C	36 / 39	35 / 39	35 / 38
Largeur grille B	mm	432	432	432
Hauteur C	mm	198	198	198
Poids	kg	22.5	32.3	43.5

Rideaux d'air électriques

Modèles		ER 210	ER 215	ER 220	
Longueur grille A	mm	1042	1552	2042	
Hauteur d'installation maxi	m	2.5	2.5	2.5	
Puissance thermique	mono 230V*	kW	5.0 / 3.0	6.8 / 4.5	10.0 / 6.0
	tri 400V	kW	9.0 / 6.0	11.3 / 6.8	18.0 / 12.0
Débits d'air maxi / mini	m³/h	1200 / 650	1750 / 950	2400 / 1300	
Intensité absorbée	mono 230V*	A / W	21.7	29.6	43.5
	tri 400V	A / W	13.0	16.3	26.0
Niveau sonore PV/GV à 5 m	dB(A)	34 / 50	34 / 50	40 / 54	
Largeur grille B	mm	432	432	432	
Hauteur C	mm	198	198	198	
Poids	kg	22.5	32.3	43.5	

ÉQUIPEMENT

- Longueur 1 - 1,5 - 2 - 2,5 m
- Épaisseur 198 mm du caisson d'encastrement
- Grille de soufflage à jet orientable
- Ventilateur à turbine tangentielle réglable
- Filtre sur reprise d'air efficacité EU2
- Sous face en aluminium laqué blanc RAL 9016
- Pattes de suspension

Équipements version eau chaude : EW - 3 à 18 kW

- Alimentation électrique mono 230 V
- Raccordement 1/2" F à gauche
- Pression maxi 8 bars, température eau 130° C

Équipements version électrique : ER - 25,5 à 18 kW

- Alimentation électrique mono 230 V ou tri 400 V
- Résistance électrique blindée à ailettes avec sécurité surchauffe

DIMENSIONS

