



Produit

RIDEAUX D'AIR GAZ

Référence

YAC-H

Caractéristiques techniques

Modèles YAC		Chaud gaz	
		YAC 35 H	YAC 45 H
Hauteur d'installation maxi	m	5	6
Montage		horizontal	
Longueur A	mm	1960	1960
Profondeur B	mm	610	610
Hauteur C	mm	1050	1050
Poids	kg	151	173
Débits d'air	m ³ /h	6500	10500
Puissance thermique	kW	38	45
Alimentation électrique	V	mono 230	
Puissance électrique	W		
Évacuation fumées / aspiration d'air	mm	100 / 100	100 / 100

Descriptif

Le rideau d'air gaz YAC-H est un système 2 en 1, rideau d'air et chauffage direct au gaz.

Il dispose d'un débit d'air élevé, pour les portes de grandes dimensions des plateformes logistiques ou l'industrie, ainsi que d'un diffuseur grande vitesse afin d'assurer une barrière thermique efficace.

Confortable et innovant, il est prévu pour un montage horizontal, avec portée d'air de 5 et 6 m selon modèle.

Le rejet des produits de combustion hors du local se fait par un extracteur. L'air comburant est pris dans l'ambiance ou à l'extérieur. Ces appareils peuvent être raccordés en connexion ventouse verticale ou horizontale

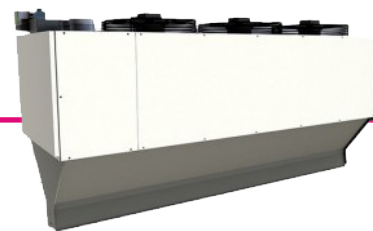
Équipement :

- Carrosserie blanche RAL 9003
- Ventilateur hélicoïde avec moteur à rotor extérieur et grille de protection
- Diffuseur d'air à jet laminaire haute vitesse
- 2 tailles de diffuseur : 1,5 m et 2 m
- Avec brûleur gaz 2 puissances 38 / 45 kW

Mise en place

Suspension 4 points par console murale ou câbles.

La hauteur d'accrochage et la distance réglementaire par rapport aux parois devront être respectées.



Raccordements

Raccordement gaz :

Il doit être exécuté conformément aux prescriptions relatives aux installations intérieures (DTU 61.1 Installations de gaz).

Le raccordement gaz s'effectue sur la partie arrière de l'appareil.

Prévoir un kit gaz (en option) comprenant : une vanne de barrage, le filtre gaz et un détendeur suivant la pression de distribution.

Raccordement électrique :

Il doit être réalisé en fonction des normes en vigueur (section des conducteurs, liaison à la terre, sectionneurs, etc...). Alimentation électrique à prévoir : 230 V mono Ph + N : pour tous les modèles.

Raccordement des fumées :

Il sera réalisé à l'aide de conduits aluminium ou tout autre matériau prévu pour les produits de combustion gaz (kits en option). L'emboîtement des conduits se fera à l'intérieur de la buse de l'appareil.

Cette évacuation doit être exécutée conformément aux prescriptions du DTU 24.1 et 61.1 (Travaux de fumisterie et Installations de gaz).

Le montage des conduits doit être réalisé de manière que les condensats ou l'eau de pluie ne puissent pas s'écouler vers l'intérieur de l'appareil (risque électrique). Les sections des conduits de fumées doivent être au moins égales au diamètre de départ de l'appareil.

Accessoires

Les aérothermes gaz YAC-H disposent de nombreux accessoires en option pour s'adapter aux besoins des locaux.

Console de suspension (montage horizontal)	COATS	Kit ventouse façade	KC12YAC
Câbles de suspension (montage vertical)	KCS	Kit ventouse toiture	C32100
Kit gaz naturel 20 mbar	KG20	Rallonge étanche 1 m / 0,5 m	LExxx050 LExxx100
Kit détente gaz naturel 300/20 mbar	KDGNxx	Coude étanche 90° / 45°	CExxx45 CExxx90
Kit détente propane 1,5 bar/37 mbar	KDPxx	Contact de porte	AGB304
Flexible gaz NF - ERP	FLEXERP	Interrupteur sectionnable	BSAT5P
Flexible gaz industrie	FLEXINDx/x	Coffret programmable avec sonde à distance	TFP3