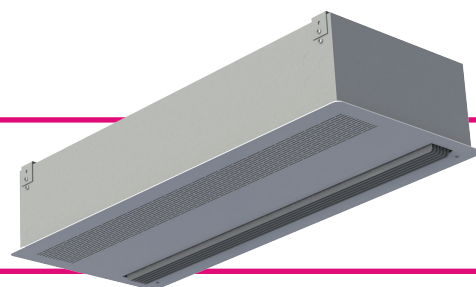


Produit

RIDEAUX D'AIR CHAUD EAU CHAUDE

Référence

EW



Caractéristiques techniques

| Hauteur de porte | | 3,5 m | | |
|--|-------------------|------------------|-------------|-------------|
| Modèles | | PW 103 | PW 153 | PW 203 |
| Longueur A | mm | 1039 | 1549 | 2039 |
| Puissances thermiques maxi / mini (batterie 3 rangs) | kW | 14,6 / 10,6 | 24,7/19,2 | 31,2 / 23,7 |
| Débits d'air maxi / mini | m ³ /h | 1700 / 1050 | 2700 / 1850 | 3300 / 2200 |
| Alimentation électrique | V | mono 230 / IP 21 | | |
| Intensité absorbée / puissance moteur | A / W | 0,65 / | 0,7 / | 1,3 / |
| Niveau sonore PV / GV à 5 m | dB(A) | 45 / 55 | 46 / 57 | 49 / 58 |
| Débit d'eau / Pertes de charge maxi | (l/s) / kPa | 0,18 / 8,5 | 0,30 / 16,8 | 0,38 / 19,0 |
| Température sortie d'air maxi / mini | °C | 43 / 48 | 45 / 49 | 46 / 50 |
| Poids | kg | 26 | 36 | 48 |

Descriptif

Les rideaux d'air de la gamme EW sont des appareils à encastrer, destinés à créer en toute discrétion une barrière invisible qui empêche l'air intérieur de sortir, et l'air extérieur de rentrer. Prévus pour installation dans un caisson d'encastrement optimisé de hauteur réduite (200 mm) avec grille en aluminium anodisé et contre cadre blanc.

Ils sont destinés au confort intérieur ou à l'appoint chauffage de locaux tertiaires dont les ouvertures ne dépassent pas 2.5 m de hauteur. Barrière thermique de 1 m, 1,5 m et 2 m.

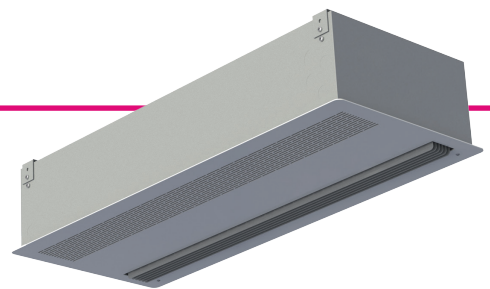
Equipement :

- Grille de soufflage à jet orientable
- Ventilateur à turbine tangentielle réglable
- Filtre sur reprise d'air efficacité EU2
- Sous face en aluminium laqué blanc RAL 9016
- Pattes de suspension
- Alimentation électrique mono 230 V
- Raccordement 1/2" F à gauche
- Pression maxi 8 bars, température eau 130° C

Mise en place

L'appareil s'encastre horizontalement dans le faux plafond, grille de soufflage vers le bas, le plus près possible de la porte. L'unique partie visible de l'appareil est sa face inférieure, qui affleure le plafond.

Plusieurs appareils peuvent être montés côte à côte pour les entrées très larges. La plaque inférieure doit être accessible, rien ne doit empêcher son ouverture complète.



Raccordements

Raccordement hydraulique :

La batterie eau chaude est constituée de tubes de cuivre dotés d'ailettes en aluminium ; elle est conçue pour être raccordée à un circuit fermé d'eau chaude. Elle ne doit pas être branchée sur un circuit hydraulique à pression standard, ni sur un circuit ouvert.

Prévoir une vanne de régulation avant l'appareil. De plus, les raccordements à la batterie doivent être dotés de vannes d'arrêt. Un purgeur d'air doit être raccordé à un point haut du circuit hydraulique.

Raccordement électrique :

Il doit être réalisé en fonction des normes en vigueur (section des conducteurs, liaison à la terre, sectionneurs, etc...). Alimentation électrique à prévoir : mono 230 V / Ph + N

L'installation doit être précédée d'un interrupteur omnipolaire avec une séparation de contact de 3 mm au moins, et être réalisée conformément à la réglementation IEE sur les branchements électriques en vigueur.

Le bornier de raccordement est situé sur le côté droit de l'appareil, vu depuis l'intérieur de la pièce.

Le commutateur est situé du côté gauche.

Sur le modèle ER220, les deux commutateurs sont situés au centre et les bornes de connexion se trouvent à l'extérieur. Ce modèle nécessite une double alimentation.

Accessoires

Les rideaux d'air chaud EW disposent d'accessoires en option pour s'adapter aux besoins des locaux.

| | |
|--------------------------------|--------|
| Boîtier de commande | CDLG |
| Thermostat 2 consignes | PB439 |
| Sonde à distance (facultative) | PB439S |
| Régulateur de porte tertiaire | MDCT3 |
| Câbles de suspension lg 1 m | KCS1 |
| Kit hydraulique | KHWxx |