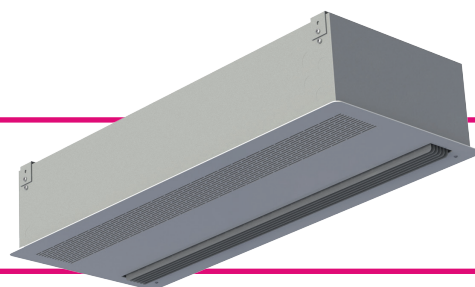


## Produit

### RIDEAUX D'AIR CHAUD ELECTRIQUES

## Référence

### ER



## Caractéristiques techniques

Hauteur de porte			2,5 m		
Modèles			ER 210	ER 215	ER 220
Longueur grille A	mm		1042	1552	2042
Puissance thermique	mono 230V*	kW	5.0 / 3.0	6.8 / 4.5	10.0 / 6.0
	tri 400V	kW	9.0 / 6.0	11.3 / 6.8	18.0 / 12.0
Débits d'air maxi / mini	m³/h		1200 / 650	1750 / 950	2400 / 1300
Intensité absorbée	mono 230V*	A / W	21.7	29.6	43.5
	tri 400V	A / W	13.0	16.3	26.0
Niveau sonore PV/GV à 5 m	dB(A)		34 / 50	34 / 50	40 / 54
Largeur grille B	mm		432	432	432
Hauteur C	mm		198	198	198
Poids	kg		22.5	32.3	43.5

\* sur demande

## Descriptif

Les rideaux d'air de la gamme ER sont des appareils à encastrer, destinés à créer en toute discrétion une barrière invisible qui empêche l'air intérieur de sortir, et l'air extérieur de rentrer. Prévus pour installation dans un caisson d'encastrement optimisé de hauteur réduite (200 mm) avec grille en aluminium anodisé et contre cadre blanc.

Ils sont destinés au confort intérieur ou à l'appoint chauffage de locaux tertiaires dont les ouvertures ne dépassent pas 2.5 m de hauteur.

Barrière thermique de 1 m, 1,5 m et 2 m.

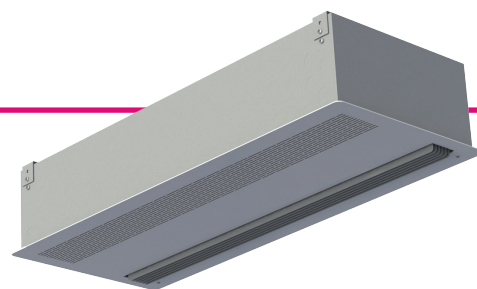
### Equipement :

- Grille de soufflage à jet orientable
- Ventilateur à turbine tangentielle réglable
- Filtre sur reprise d'air efficacité EU2
- Sous face en aluminium laqué blanc RAL 9016
- Pattes de suspension
- Alimentation électrique mono 230 V ou tri 400 V
- Résistance électrique blindée à ailettes avec sécurité surchauffe

## Mise en place

L'appareil s'encastre horizontalement dans le faux plafond, grille de soufflage vers le bas, le plus près possible de la porte. L'unique partie visible de l'appareil est sa face inférieure, qui affleure le plafond.

Plusieurs appareils peuvent être montés côte à côte pour les entrées très larges. La plaque inférieure doit être accessible, rien ne doit empêcher son ouverture complète.



## Raccordements

### Raccordement électrique :

Il doit être réalisé en fonction des normes en vigueur (section des conducteurs, liaison à la terre, sectionneurs, etc...). Alimentation électrique à prévoir : tri 400 V / Ph + N + T

Un disjoncteur à courant résiduel de 300 mA doit être utilisé contre les risques d'incendie dans les installations de produits avec chauffage électrique.

L'installation doit être précédée d'un interrupteur omnipolaire avec une séparation de contact de 3 mm au moins, et être réalisée conformément à la réglementation IEE sur les branchements électriques en vigueur.

L'appareil peut être réglé sur différentes puissances pour des alimentations électriques en mono 230 V ou tri 400 V + N + T.

Le bornier de raccordement est situé sur le côté droit de l'appareil, vu depuis l'intérieur de la pièce.

Le commutateur est situé du côté gauche.

Sur le modèle ER220, les deux commutateurs sont situés au centre et les bornes de connexion se trouvent à l'extérieur. Ce modèle nécessite une double alimentation.

## Accessoires

Les rideaux d'air chaud ER disposent d'accessoires en option pour s'adapter aux besoins des locaux.

Boîtier de commande	CDER
Thermostat 2 consignes	PB439
Sonde à distance (facultative)	PB439S
Régulateur de porte tertiaire	MDCT3
Câbles de suspension lg 1 m	KCS1