



Produit

AÉROTHERMES GAZ CENTRIFUGES

Référence

AT-XC

Caractéristiques techniques

Modèles		Locaux publics & industrie		Industrie			
		AT28XC	AT35XC	AT50XC	AT60XC	AT80XC	
Débit calorifique		kW	28.3	34.4	49.5	60.5	79.5
Puissance calorifique nominale ($P_{rated,h}$)		kW	26.5	32.1	46.3	56.9	73.9
Rendement utile à la puissance calorifique nominale (η_{nom})		%	93.7	93.4	93.5	94	93
Puissance minimale (P_{min})		kW	20	24.7	35.1	43.2	56
Rendement utile à la puissance minimale (η_{pl})		%	91.6	91.4	91.5	92	91
Vitesse de rotation		Tr/m	1300	1050	1350	910	880
Débit d'air		m ³ /h	3 000	3 800	4 800	5 800	7 100
Portée du jet d'air		m	16	23	28	28	28
Débit gaz à 15°C	- G20 Naturel 20 mbar	m ³ /h	2.86	3.60	5.29	6.35	8.47
	- G25 Groningue 25 mbar	m ³ /h	3.18	4.00	5.88	7.06	9.41
	- G31 Propane 37 mbar	kg/h	2.11	2.66	3.91	4.69	6.25
Diamètre de fumée		mm	80 / 125	80 / 125	130	130	130
Diamètre entrée d'air		mm			130	130	130
Tension d'alimentation		V					
Puissance électrique		VA	310	320	500	580	750
Consommation d'électricité (ventilateur de soufflage exclu)							
A la puissance calorifique nominale ($e_{l,max}$)		kW	0.1	0.1	0.1	0.15	0.18
A la puissance minimale ($e_{l,min}$)		kW	0.1	0.1	0.1	0.15	0.18
Émissions d'oxydes d'azote (NOx)		mg/kWh PCS	< 99	< 99	< 99	< 99	< 99
Efficacité énergétique saisonnière pour le chauffage des locaux ($\eta_{s,n}$)		%	72.33	72.21	72.82	72.72	72.76
Poids		kg	82	92	125	152	194
Niveau sonore (ventilateur hélicoïde) 5 m champ libre		dBa	47	46	56	54	53

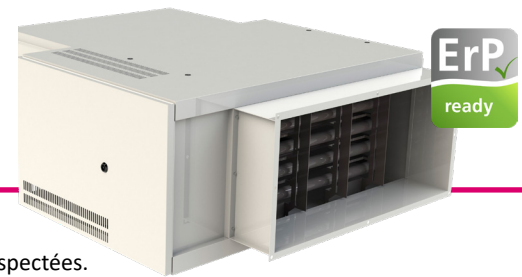
Descriptif

L'aérotherme gaz AT-XC est un générateur d'air chaud indépendant, fonctionnant au gaz naturel et au propane. Il est conforme à la directive 90/396 EEC européenne applicable aux appareils à gaz et est enregistré sous le n° 1312BO3933 en date du 10 Avril 2013. Il constitue un système de chauffage direct au gaz, sans fluide caloporteur intermédiaire.

Pour l'ensemble de la gamme, le rejet des produits de combustion hors du local se fait par un extracteur. L'air comburant est pris dans l'ambiance ou à l'extérieur. Ces appareils peuvent être raccordés en connexion ventouse verticale ou horizontale ou en sortie cheminée. L'aérotherme gaz AT-XC fonctionne aux différents gaz indiqués sur la plaque signalétique conformément à la directive européenne.

Équipement :

- Brûleur multiflammes à haut rendement et basse émission de NOx
- Électrovanne gaz 2 allures
- Échangeur tubulaire sans soudure à 4 parcours, épaisseur 2 mm
- Combustion étanche avec allumage automatique
- Ventilateur centrifuge avec caisson de reprise d'air
- Cadre de départ gaine au soufflage



Mise en place

Accrochage sur console murale ou suspension 4 points.

La hauteur d'accrochage et la distance réglementaire par rapport aux parois devront être respectées.

Prévoir un dégagement suffisant entre la porte de l'appareil et les parois ou obstacles avoisinants pour un accès aisé.

Raccordements

Raccordement gaz :

Il doit être exécuté conformément aux prescriptions relatives aux installations intérieures (DTU 61.1 Installations de gaz).

Le raccordement gaz s'effectue sur la partie arrière de l'appareil.

Prévoir un kit gaz (en option) comprenant : une vanne de barrage, le filtre gaz et un détendeur suivant la pression de distribution.

Raccordement électrique :

Il doit être réalisé en fonction des normes en vigueur (section des conducteurs, liaison à la terre, sectionneurs, etc...). Alimentation électrique à prévoir : 230 V mono Ph + N : pour tous les modèles.

Raccordement des fumées :

Il sera réalisé à l'aide de conduits aluminium ou tout autre matériau prévu pour les produits de combustion gaz (kits en option). L'emboîtement des conduits se fera à l'intérieur de la buse de l'appareil.

Cette évacuation doit être exécutée conformément aux prescriptions du DTU 24.1 et 61.1 (Travaux de fumisterie et Installations de gaz).

Le montage des conduits doit être réalisé de manière que les condensats ou l'eau de pluie ne puissent pas s'écouler vers l'intérieur de l'appareil (risque électrique). Les sections des conduits de fumées doivent être au moins égales au diamètre de départ de l'appareil.

Accessoires

Les aérothermes gaz AT-XC disposent de nombreux accessoires en option pour s'adapter aux besoins des locaux.

Console murale fixe	COATS	Rallonge étanche 1 m / 0,5 m	LCxxx050 LCxxx100 LExxx050 LExxx100
Kit fixation pour IPN	KIPN1	Coude étanche 90° / 45°	CCxxx45 CCxxx90 CExxx45 CExxx90
Kit gaz naturel 20 mbar	KGN20	Interrupteur sectionnable	BSAT
Kit détente gaz naturel 300/20 mbar	KDGNxx	Thermostat 1 consigne	TFP1
Kit détente propane 1,5 bar/37 mbar	KDPxx	Boîtier programmable tactile	TFP2TS
Flexible gaz NF - ERP	FLEXERP	Coffret programmable aérothermes + brasseurs d'air	TFP6
Flexible gaz industrie	FLEXINDx/x		
Grille de soufflage	GRATxx		
Départ gaine cylindrique	PSGx		
Caisson filtre + filtre	CFIATx		
Volets de dosage sur prise d'air	KRMATx		
Kit ventouse façade	KC12xxx		
Kit ventouse toiture	KC32xxx		
Kit cheminée toiture	KB22xxx		